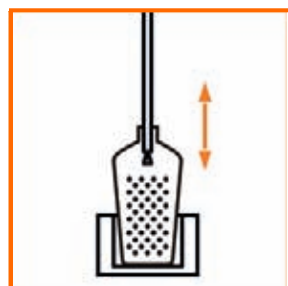
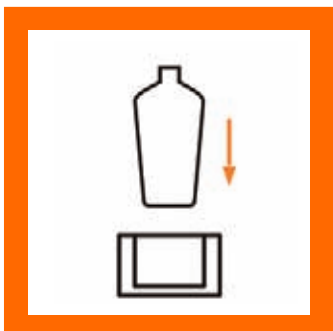


BOTTLEMAT Robot

Flexibles Robot-Flaschenaufstellsystem
Flexible Robot Bottle Handling System



The new generation: **BOTTLEMAT Robot 3**



Flexible Robot-Flaschenaufstellmaschine

Zum automatischen Aufrichten, Orientieren und Einsetzen von Kunststoffflaschen von ca. 50 bis 1.000 ml in RATILIGHT Pucks.

Besondere Vorteile:

- ◆ 100 % Bestückung der weitergeführten RATILIGHT Pucks
- ◆ Formateillos
- ◆ Schnelle und einfache Formatumstellung auf Knopfdruck
- ◆ Große Formatvielfalt von ca. 50 bis 1.000 ml
- ◆ Schonende Flaschenverarbeitung (auch für PET-Flaschen geeignet)
- ◆ Hohe Prozesssicherheit
- ◆ Geringer Luftverbrauch, keine Blasluft
- ◆ Wartungsarm und pflegeleicht
- ◆ Kompakte Bauweise, geringer Platzbedarf

Flexible Robot Bottle Handling Machine

For automatic unscrambling, orienting and inserting of plastic bottles from approx. 50 to 1.000 ml into RATILIGHT Pucks

Special advantages:

- ◆ 100% occupancy of the RATILIGHT Pucks transported to the production process
- ◆ Without format parts
- ◆ Rapid and easy format change-over by pressing a button
- ◆ Big variety of formats from approx. 50 to 1.000 ml
- ◆ Careful bottle handling (recommendable even for PET bottles)
- ◆ High process reliability
- ◆ Low air consumption, no air blowers
- ◆ Low maintenance and easy care
- ◆ Compact design, small footprint



**WITHOUT
CHANGE
PARTS**



Wählbare Maschinenausstattung

- ◆ Führungsset RATILIGHT Puck 1 oder RATILIGHT Puck 05
- ◆ Maschinenabdeckung
- ◆ Innenraumbeleuchtung
- ◆ Reinigungspaket
- ◆ Cleanroom-Gehäuse für Roboter
- ◆ Hygiene-Design mit Faltenbälgen für Z-Achsen
- ◆ BDE-Betriebsdatenerfassung
- ◆ Fernwartungsrouter VPN

Selectable machine options

- ◆ Guiding set RATILIGHT Puck 1 or RATILIGHT Puck 05
- ◆ Machine cover
- ◆ Interior light
- ◆ Cleaning set
- ◆ Cleanroom cover for robots
- ◆ Hygienic design with bellows for Z-axes
- ◆ PDC Production Data Collection
- ◆ Remote control router VPN



Sicherer Flaschentransport in RATILIGHT Pucks Safe bottle transport in RATILIGHT Pucks



BOTTLE POOL 1500

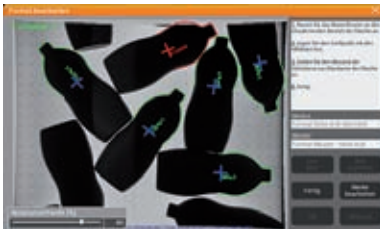
Zum Bevorraten und automatischen Zuteilen leerer Flaschen auf das Greiferband des BOTTLEMAT Robot, einschließlich der Aufnahme rückgeführter Flaschen.

- ◆ Beschickungselevator mit Zuteilband
- ◆ Fahrbar
- ◆ Mit elektrischer Steckverbindung
- ◆ Mit Leerfahrfunktion
- ◆ Schonende Flaschenverarbeitung
- ◆ Mit Abdeckung

BOTTLE POOL 1500

To stock and automatically feed empty bottles to the pick-up belt of the BOTTLEMAT Robot, including collection of returned bottles.

- ◆ *Bottle elevator with dispensing belt*
- ◆ *Moveable*
- ◆ *With electrical plug connection*
- ◆ *With run-empty function*
- ◆ *Careful bottle handling*
- ◆ *With protection cover*



BOTTLE CHECK

Mit dem leistungsstarken Bildverarbeitungssystem lassen sich neue Flaschenformate einfach einlernen.

BOTTLE CHECK

The powerful camera system enables to teach new bottle formats easily.



BOTTLE ORIENTER

Einheitliches Ausrichten von Formflaschen in RATILIGHT Pucks.

Mit dem BOTTLE CHECK System werden folgende Merkmale sicher erkannt:

- ◆ Asymmetrische Flaschenform
- ◆ Prägung
- ◆ Bedruckung
- ◆ Gewindeanfang der Flaschenmündung

Bereits eingelernte Flaschen werden bei einem Formatwechsel automatisch erkannt.

BOTTLE ORIENTER

Uniform orientation of shaped bottles in RATILIGHT Pucks.

The BOTTLE CHECK system allows to detect the following characteristics:

- ◆ *Asymmetrical bottles*
- ◆ *Moulded symbols*
- ◆ *Prints*
- ◆ *Beginning of the thread at the bottle neck*

Previously fed bottle format data will be loaded automatically with format change-over.



Funktionsprinzip

- ◆ **Erkennen** des Flaschenformates mit dem intelligenten Robot-Kamera-system
- ◆ **Greifen** der Flaschen mit den BOTTLEGRIP Vaku-Greifern
- ◆ **Aufrichten** der Flaschen rechnergeführt
- ◆ **Einsetzen** der Flaschen in RATILIGHT Pucks und Etikettierpucks
- ◆ **Kontrolle** der auslaufenden RATILIGHT Pucks
- ◆ Automatische **Rückführung** der RATILIGHT Pucks, falls erforderlich

Working principle

- ◆ **Detection** of the bottle format with the use of the intelligent robot camera system
- ◆ **Gripping** of bottles with BOTTLEGRIP Vacu-Tools
- ◆ **Unscrambling** of bottles controlled by programme
- ◆ **Insertion** of bottles in RATILIGHT Pucks and label pucks
- ◆ **Control** of RATILIGHT Pucks at the outfeed
- ◆ Automatic **Return** of the RATILIGHT Pucks, if necessary



Intuitive Bedienerführung

- ◆ Einfache und übersichtliche Menüstruktur
- ◆ Grafische Darstellungen der Prozesse
- ◆ Integration der Bildverarbeitung in die Bedienoberfläche
- ◆ Einfaches Einlernen neuer Formate
- ◆ Übersichtliche Datenverwaltung
- ◆ Individuelle Benutzerverwaltung
- ◆ Umfassende Diagnosefunktionen

Intuitive Human Machine Interface

- ◆ *Easy and clearly structured menu*
- ◆ *Picture based presentation of processes*
- ◆ *Camera software integrated in HMI*
- ◆ *New formats can be taught easily*
- ◆ *Clearly structured data administration*
- ◆ *Individual user administration*
- ◆ *Extended diagnose functions*



Für weitere Infos bitte
Rationator kontaktieren



Made in Germany